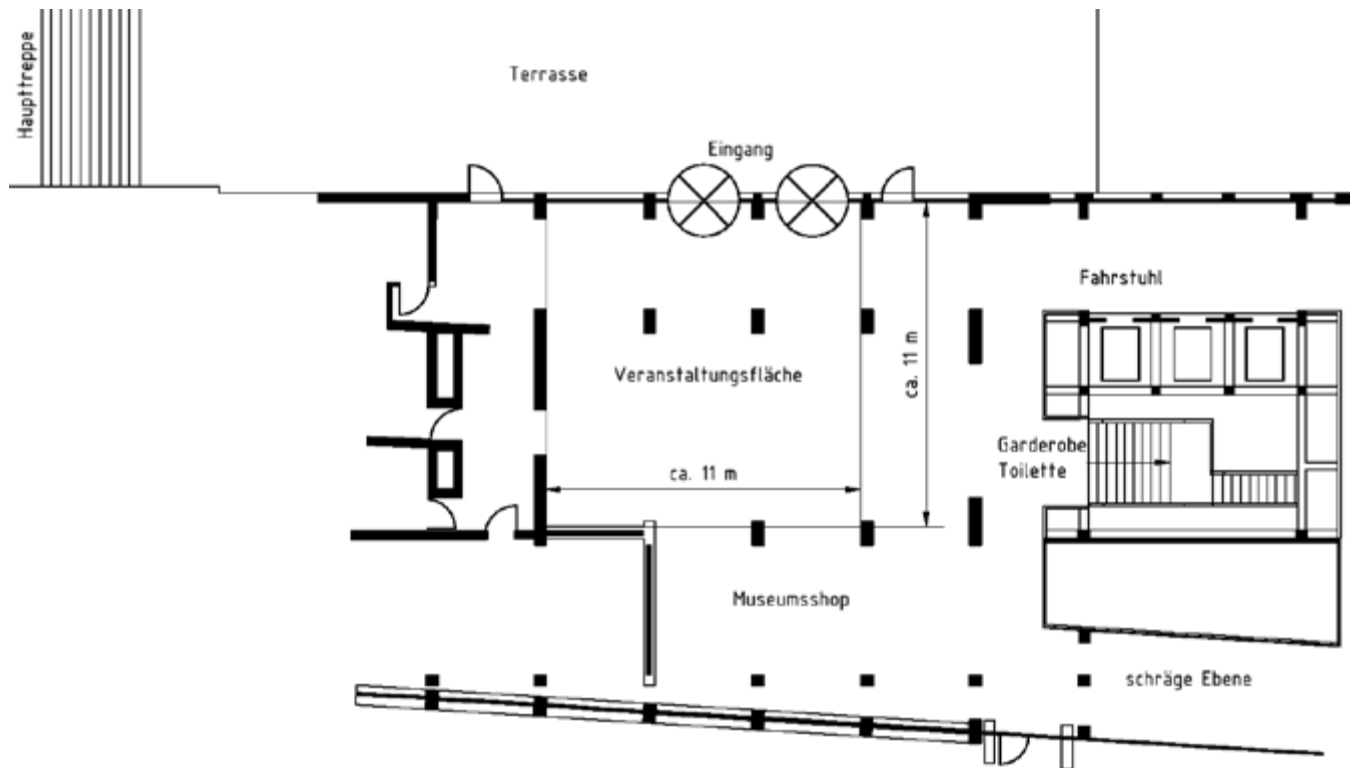


Raumvermietung

Foyer Ebene D



Im hellen und großzügigen Foyer haben die Besucher einen Ausblick auf den Museumspark und die Skulptur „Spring Rain“ des Schweizer Marc di Suvero. Das Foyer eignet sich gut für einen Sektempfang. Nach 18 Uhr kann bei schönem Wetter der großzügige Treppen und Terrassenbereich vor dem Eingang mitbenutzt werden.

Foyer

Größe: 121m²

Plätze: 120 Stehplätze

Wir besprechen gerne mit Ihnen, wie Ihre Veranstaltung im TECHNOSEUM zu einem besonderen Ereignis wird.

Elora Koch
Veranstaltungsmanagement
Tel.: +49 621 4298-858
vermietungen@technoseum.de

Maria Berghea (Vertretung)
Veranstaltungsmanagement
Tel.: +49 621 4298-883
vermietungen@technoseum.de

www.technoseum.de